

FONTANA DELLA VILLE JUMELÉE

FONTANA DELLA VILLE JUMELÉE

fontana della
italienisch für „Brunnen der“

ville jumelée
französisch für „Partnerstadt“

Brunnen der Partnerstadt

OTH Regensburg
ID4 SS2013
Produktdesign II

Bianca Leonie Bauer

INHALT

- Kehlheim
- Partnerstädte
- Quality of Life
- Lebensqualität im öffentlichen Raum
- Brunnen
- Formgebung 1/2
- Formgebung 2/2
- Material
- Ort/Konzept

KELHEIM



KELHEIM

Die niederbayerische Stadt liegt am Ausgang des Donaudurchbruchs, unterhalb des Michelsberges, an der Mündung der Altmühl in die Donau.

Seit Januar 2012 sind in Kelheim mehr als 15.000 Einwohner ansässig.

Die Kelten errichteten hier ihre Stadt Alkimoennis, die Römer überquerten die Donau und errichteten den Limes. Von Kelheim aus herrschten später die Wittelsbacher über ihr Reich. Die Brüder Asam hinterließen meisterliche Bauwerke im Stil des Barock und König Ludwig I. von Bayern ließ hoch über der Stadt die Befreiungshalle bauen.

Neben der langen, aufregenden Geschichte bietet auch die Umgebung von Kelheim einiges, sie liegt inmitten einer einzigartigen Naturlandschaft.

Das Naturschutzgebiet Weltenburger Enge mit ihren schroffen Felsen und das Altmühltal, die Donau und der Main-Donau-Kanal und deren Flusslandschaften werden gern beim Wandern, Radfahren oder an Bord eines Schiffes erkundet.

PARTNERSTÄDTE



Ambarès et Lagrave

15 km nordöstlich von Bordeaux/Frankreich



Soave

20 km östlich von Verona/Italien

PARTNERSTÄDTE

Die Partnerschaft zweier Städte schafft eine Verbindung zwischen verschiedenen Nationen und Kulturen, aber vor allem zwischen Menschen. Die Kelheimer und die Bürger ihrer Partnerstädte celebrieren ihre Freundschaft im Rahmen einiger Veranstaltungen während des Jahres.

Auch geologisch sind sich die 3 Städte sehr ähnlich, sie befinden sich alle in einer Region bestehend aus Kalksteinböden. Dieser eignet sich besonders günstig für den Weinanbau, was die Prominenz und Beliebtheit der Weine aus der Gegend um Bordeaux und Soave beweist. Obwohl das vorherrschende Klima weniger mediterran ist, besitzt Kelheim ebenfalls ein winziges Weinanbaugebiet (60 Rebstöcke), jedoch ist dies in privater Hand und deren Wein darf nicht kommerziell vertrieben werden.

Die Partnerstädte sind trotz ihrer kleinen Größe beliebte Tourismus-Ziele. Die interessante und lange Geschichte, sowie die Lage in einer besonders schönen und vielfältigen Naturlandschaft

QUALITY OF LIFE



QUALITY OF LIFE

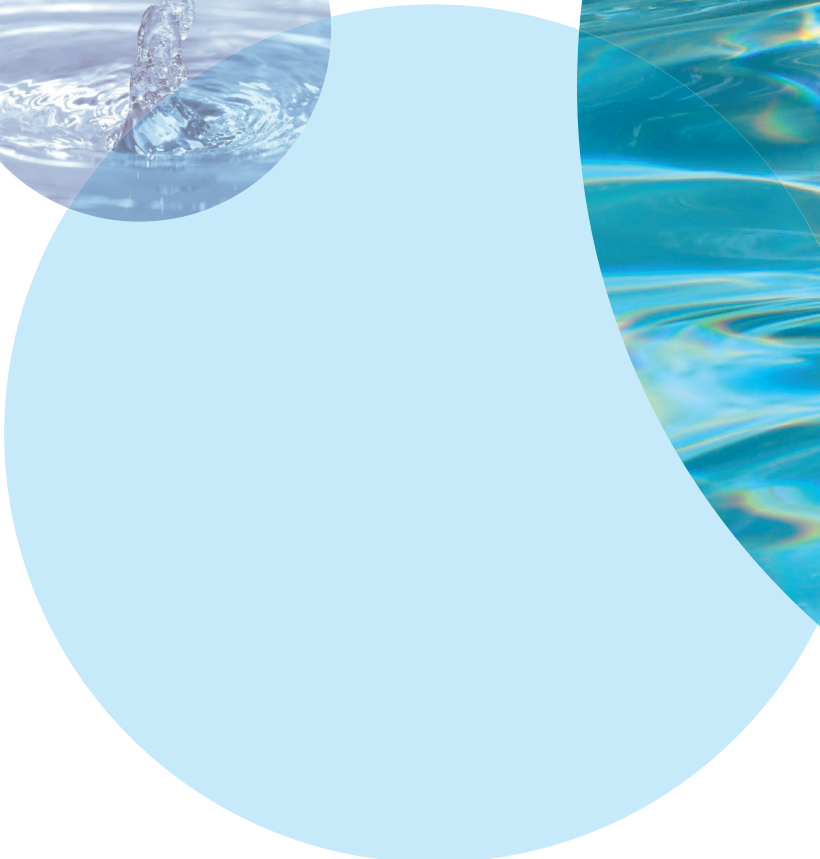
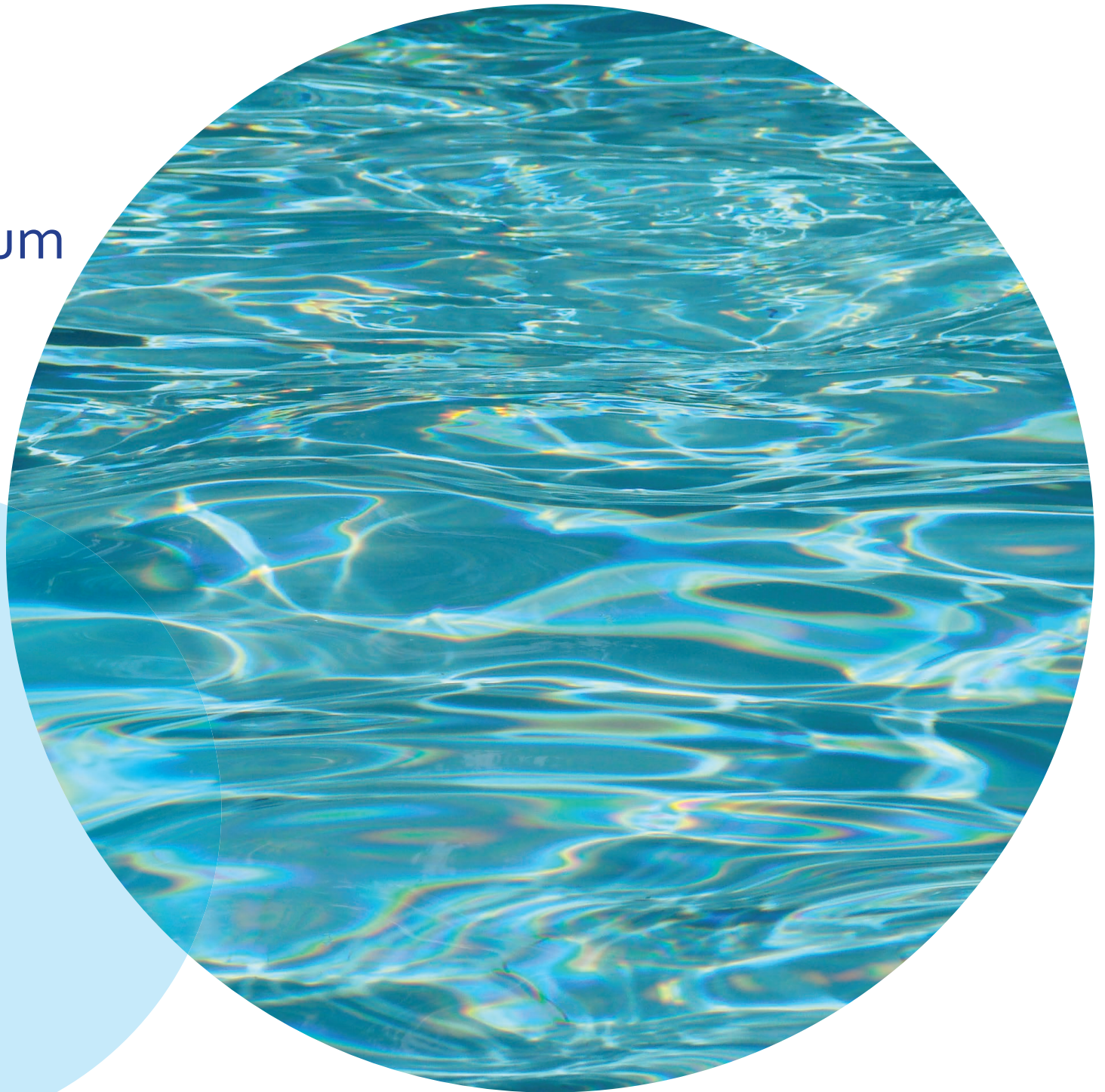
Kelheim kann zum aktuellen Zeitpunkt schon einen hohen Standard von Lebensqualität bieten.

Als Wirtschaftsstandort verfügt die Stadt mit einer Beschäftigtendichte von ca. 400 Beschäftigten je 1.000 Einwohner über eine hohe Arbeitsplatzzentralität.

Dank der gut ausgebauten Infrastruktur können nahegelegene, erfolgreiche und wachsende Wirtschaftszentren wie Regensburg oder Ingolstadt schnell erreicht werden. Auch die Ballungszentren Nürnberg und München mit deren internatl. Flughäfen sind jeweils nur ~ 100 km entfernt.

Einen weiteren Beitrag zur Attraktivität leisten die gepflegten und ausreichenden Wohnräume, die Tourismus- und Kulturangebote, sowie die zahlreichen Möglichkeiten seine Freizeit u. a. in der unmittelbaren, wunderschönen Naturlandschaft zu genießen.

Lebensqualität im öffentlichen Raum



Lebensqualität im öffentlichen Raum

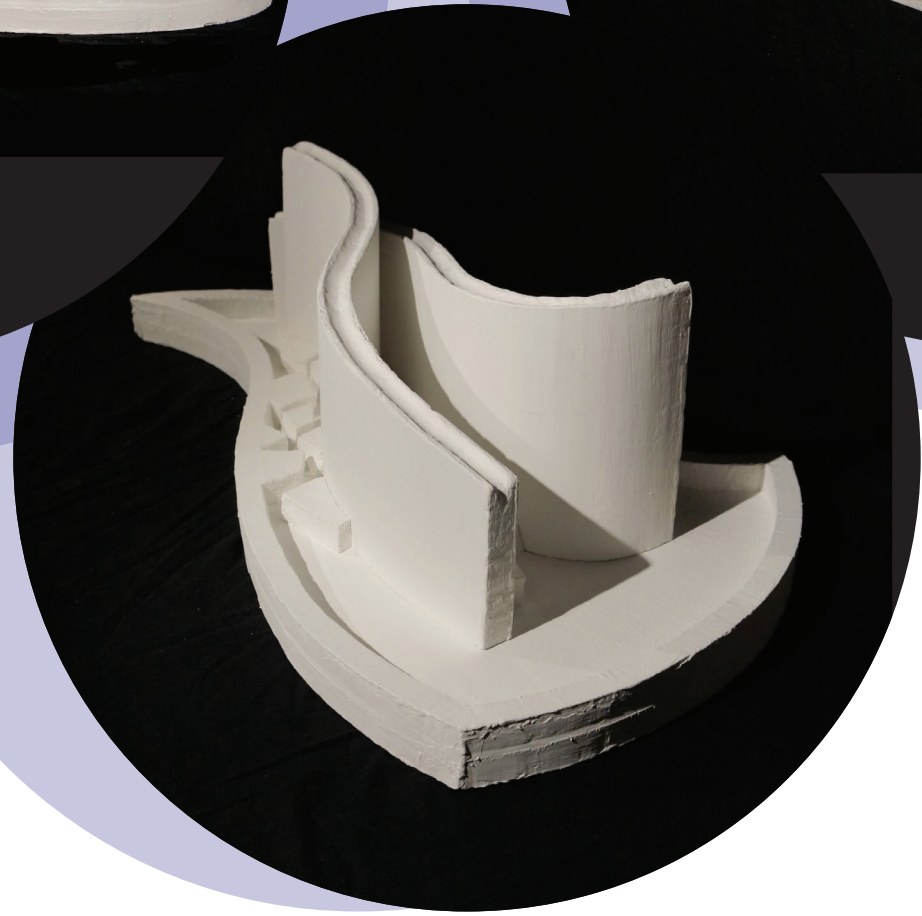
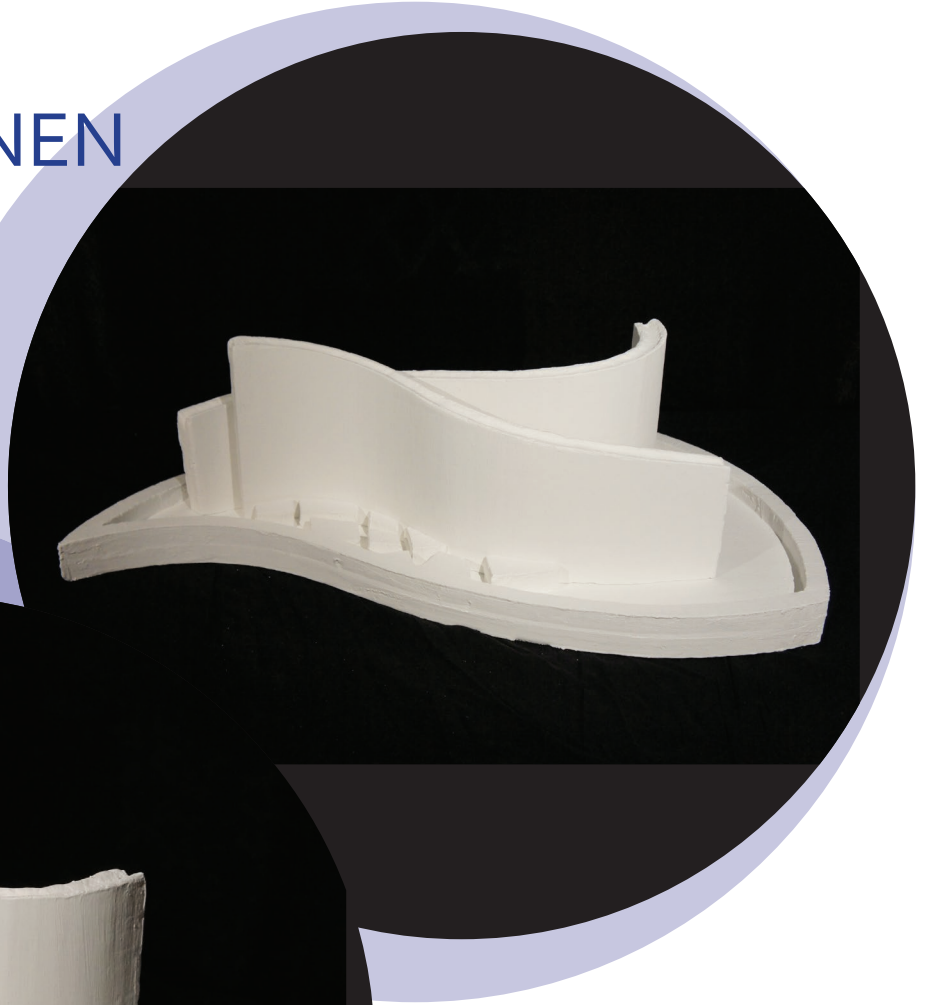
Was kann man zur weiteren Steigerung der Lebensqualität im öffentlichen Raum von Kelheim noch beitragen? In einer Stadt, die schon so viel zu bieten hat?

Man besinnt sich zurück auf Essentielles, hier auf das Essentiellste: Wasser!

Wasser hat in Kelheim eine besondere Bedeutung und ist das Element, das Kelheim schon seit Jahrhunderten Vorteile verschafft hat. Ohne die beiden Flüsse Altmühl und Donau hätte sich die Stadt nie soweit entwickeln können.

Hier erkennt man auch eine Verbindung zu den Partnerstädten in Italien und Frankreich. Soave liegt entfernt von größeren Flüssen, die Bedeutung von Wasser im Bezug auf das Klima dort ist sehr hoch. Ambarès et Lagrave hingegen hat eine ähnliche Flusslage wie Kelheim.

EIN BRUNNEN



EIN BRUNNEN

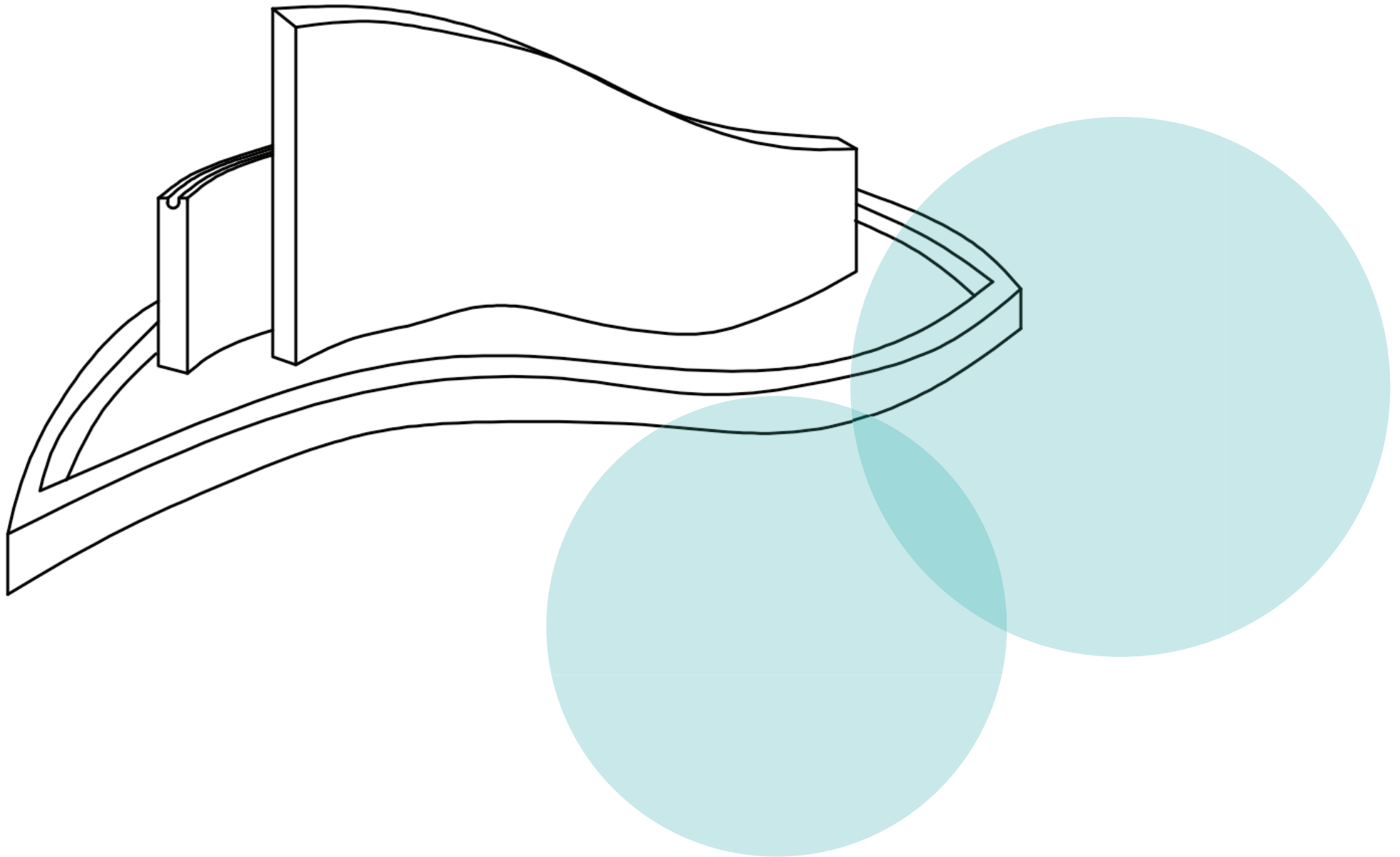
Eine Steigerung der Lebensqualität erreicht man auch, in dem man im öffentlichen Raum darauf aufmerksam macht, dass der aktuelle Stand eigentlich schon sehr hoch ist.

Wenn man sich durch ein Objekt zurück besinnt, dass lebenswichtige Elemente gesichert sind.

Wenn man durch den Bezug auf die Partnerstädte erkennt, dass man es eventuell etwas angenehmer hat als eine italienische Stadt, die ohne direktes Gewässer heiße Sommer überstehen muss. Oder dass man mit dem französischen Örtchen, dass man so hübsch findet, mehr gemeinsam hat als gedacht.

Genau dies soll ein Brunnen schaffen, der sich in Kelheim befindet, aber auch als Zeichen der freundschaftlichen Verbindung und Unterstützung nach Soave und Ambarès et Lagrave gesandt werden kann.

Formgebung 1/2



Formgebung 1/2

Der Brunnen besteht aus zwei vertikalen Wasserausläufen und einem horizontalen Wasserbecken.

Bei der Formgebung war wichtig, dass die Anzahl 2 enthalten ist, sowie dass das Element Wasser nicht nur in der Funktion als Brunnen erkennbar ist.

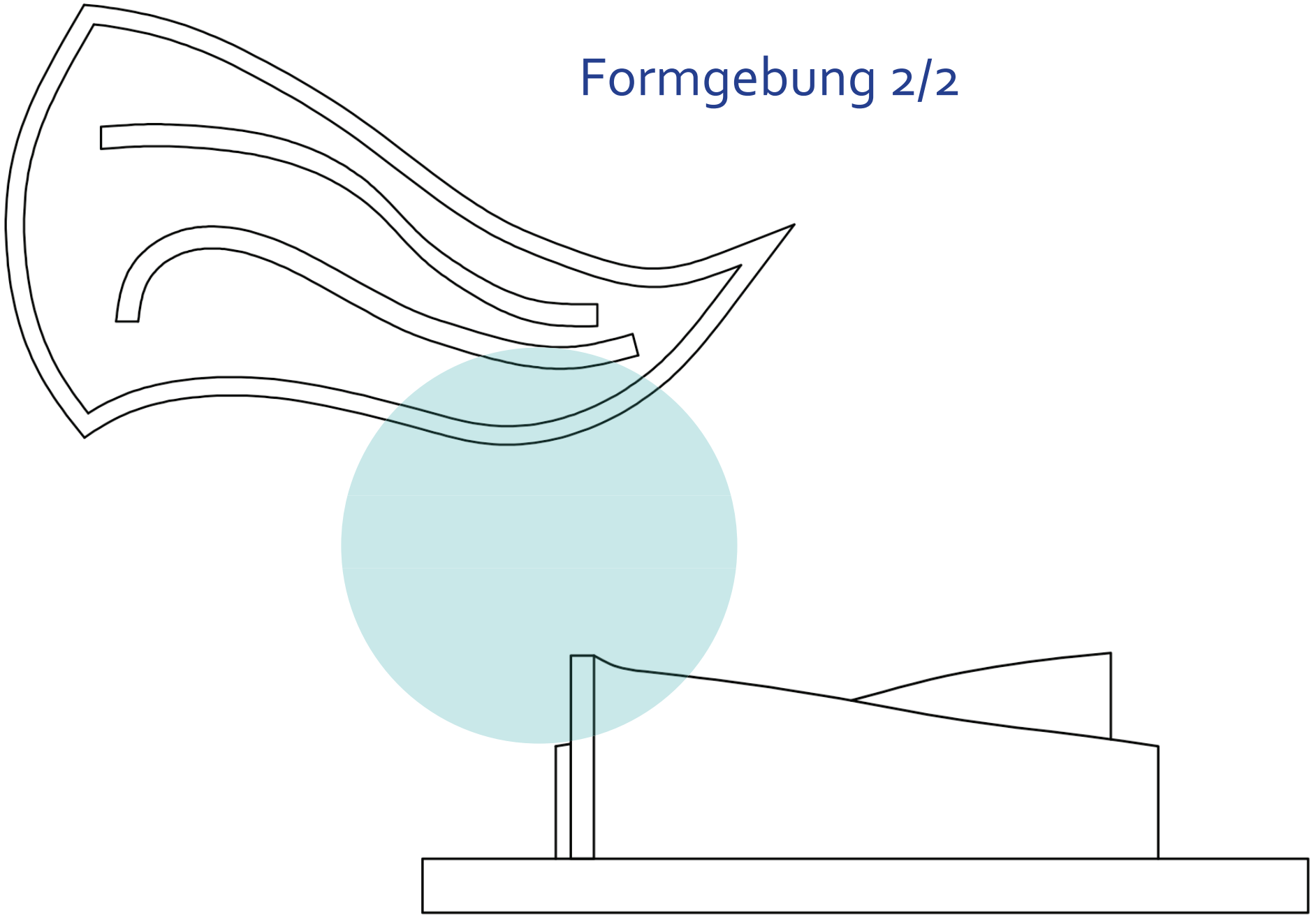
Die Zahl 2 hat in Kelheim eine besondere Bedeutung, sie steht hier für die Verbindung zu den zwei Partnerstädten. Die beiden Wasserausläufe sollen die Freundschaft direkt in ihrer Aktion darstellen - eine Beziehung besteht aus mindestens zwei Parteien, die aneinander interessiert sind und aktiv daran und miteinander arbeiten.

Ebenso stellt die Anzahl 2 die zwei Flüsse in Kelheim dar, was direkt in der Draufsicht auf den Brunnen erkennbar ist. Die Wasserausläufe sind dem Verlauf der Flüsse nachempfunden.

(Anmerkung: Im Modell ist die Version erkennbar, das in der Bodenplatte auch die zugehörigen Grundrisse der Altstadt aufzeigt)

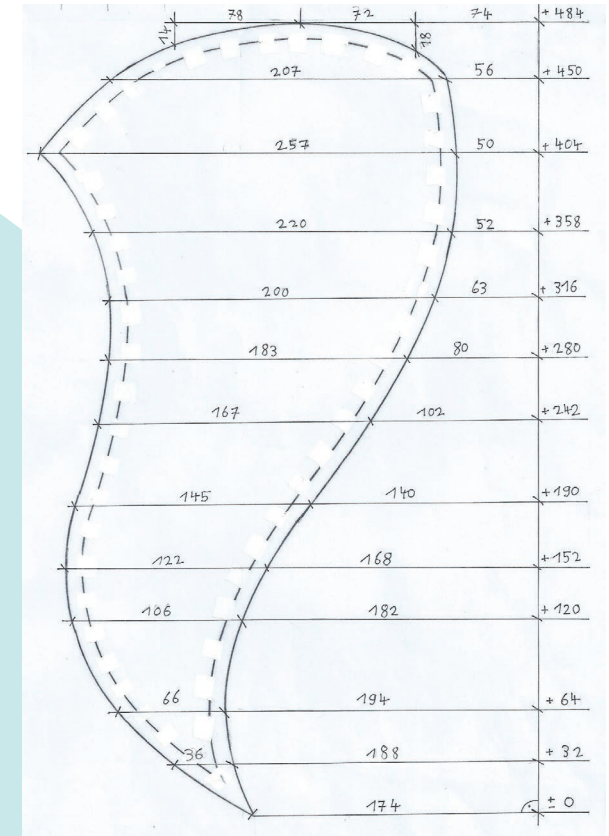
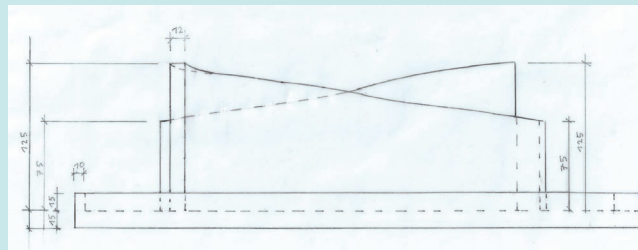
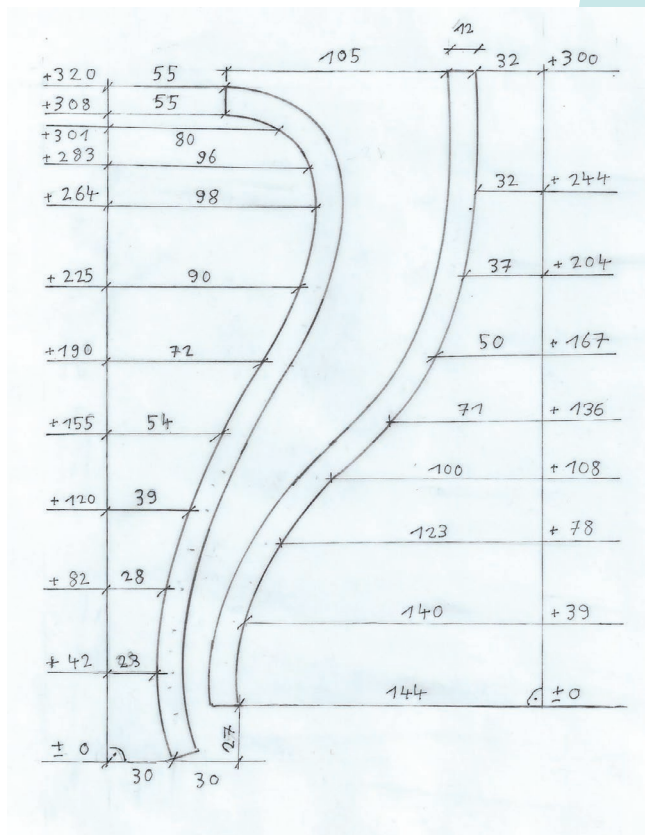
Die abfallende und aufsteigende Höhe der Wasserläufe soll die Peripherie Kelheims darstellen – sanft steigende und fallende Hügel der Umgebung und steile Felswände des Donaudurchbruchs.

Formgebung 2/2



Formgebung 2/2

Das Becken folgt zwar als Rahmen dem Flusslauf bzw. der Wasserausläufe, besitzt jedoch auch die Aufgabe nochmal das Element Wasser durch Kombination aus Wellen- und Tropfenform darzustellen.



Beide Teile, Wasserausläufe und Becken, stehen auf einer Bodenplatte, die den Gegebenheiten des Untergrunds und Örtlichkeit angepasst werden soll und somit in ihrer äußeren Form nicht definiert ist.

MATERIAL



Kelheimer Auerkalk
hell

Kelheimer Auerkalk
klassik



MATERIAL

Der Brunnen, bestehend aus zwei Wasserausläufen und Wasserbecken, sollen jeweils aus Kelheimer Auerkalk (hell) gefertigt werden.

Bei diesem Gestein handelt es sich um einen einzigartigen Korallenkalk, der auch als „Kelheimer Marmor“ bekannt ist. Der Naturstein eignet sich besonders gut für dieses Projekt, da es eine Unempfindlichkeit gegenüber sämtlichen Witterungseinflüssen besitzt, insbesondere gegen Frost, weswegen er vor allem als Massivbaustein wie auch für Boden- und Wandplatten, Grabmale und Skulpturen verwendet wird.

In einer Reihe von historischen Großbauten in München wie zum Beispiel Technischen Universität, dem Monopteros, dem Nationaltheater, dem Nymphenburger Schloss u. a. ist dieser Kalkstein verarbeitet. Ebenso wurde er am Stephansdom in Wien, der Walhalla bei Regensburg und auch an der Befreiungshalle bei Kelheim selbst verwendet.

In jüngerer Zeit wurden mit Kelheimer Auerkalk die Schönhauser-Allee-Arcaden in Berlin, das Kaufhaus Beck in München und das Holiday Inn in Düsseldorf verkleidet.

Ort/Konzept





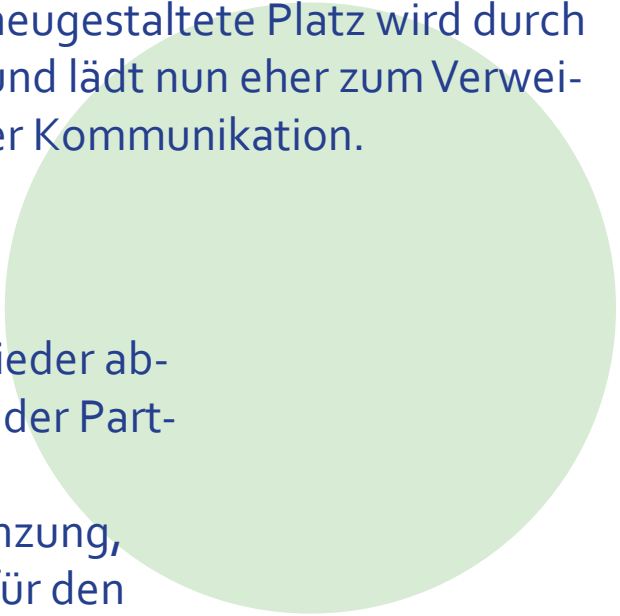
Ort/Konzept

Als Standort für den Brunnen mit einer maximalen Länge von 4,75 m, Breite von 2,68 m und Höhe von 1,28 m wird der Kirchplatz präferiert.

Der vor nicht allzu langer Zeit neugestaltete Platz wird durch den Brunnen noch attraktiver und lädt nun eher zum Verweilen ein. Es entsteht ein Platz der Kommunikation.

Um das Konzept zu vervollständigen, könnte man eine simple auf- und wieder abbaubare Boule-/Boccia-Bahn hinzufügen, um ein Stück Freizeit-Kultur beider Partnerstadt-Länder für Jung und Alt ausleben zu können.

Dazu bräuchte man einen auseinandernehmbaren Holzrahmen zu Abgrenzung, den man mit Kies befüllt, um die Würfe abzufedern. Splitt, der der Stadt für den Winterdienst zur Verfügung steht, könnte über die warmen Monate hierfür auch verwendet werden.



Bordeaux

Niederbayern

Soave

